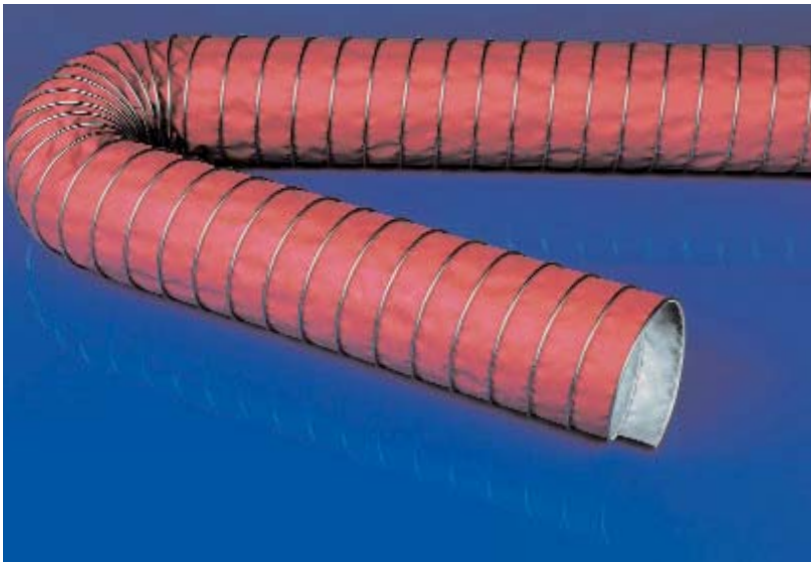


Master-Clip HT 500

Mittel- und Hochtemperaturschlauch für Temperaturen bis +500 °C
Medium and high temperature hose for temperatures up to +500 °C



Empfohlene Verbindungselemente:
recommended connecting elements:



Siehe auch Register 18-23
see also register no. 18-23

Temperaturbereich

- -20 °C bis +500 °C
- kurzzeitig bis +550 °C

Temperature Range

- -20 °C up to +500 °C
- intermittent to +550 °C

Werkstoff

Wandung: spezialbeschichtetes Hochtemperaturgewebe, einseitig kaschiert mit Edelstahlfolie

Klemm-Profilwendel: feuerverzinktes Stahlband

Einsatzbereiche

- Abgasführung im Unter- und Niederdruckbereich
- Fahrzeug- und Motorenbau
- Abgas-Absaugung in der Kfz-Industrie bei erhöhten Temperaturanforderungen

Eigenschaften

- hohe Gasdichtigkeit im Unter- und Niederdruckbereich
- sehr gute Temperaturbeständigkeit
- flexibel
- kleine Biegeradien
- nur bedingt geeignet für Dauerknickbewegungen
- flammfest
- gute Vakuumfestigkeit
- außenliegende Scheuerschutzspirale
- zugfeste Verbindung von Wandung und Spirale durch spezielles Klemmverfahren
- RoHS-konform

Material

hose wall: special coated high temperature fabric, one-side laminated with high grade steel foil

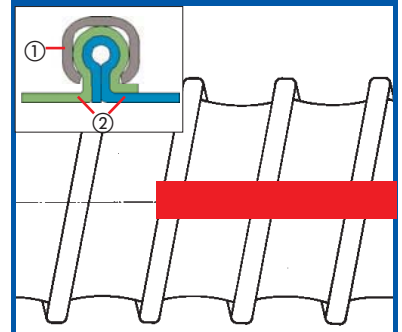
external helix: galvanised steel

Applications

- fume extraction in low pressure applications
- vehicle and engine construction
- exhaust fume extraction in the motor vehicle industries with increased temperature requirements

Properties

- gas tight in low pressure applications
- very high temperature resistance
- flexible
- small bend radius
- only conditionally suitable for continual flexing
- flame retardant
- good vacuum resistance
- external steel helix protects
- special clamping method guarantees high tensile strength between hose material and external helix
- RoHS compliant



上海三盛热能技术有限公司
Shanghai Sansheng ThermalTech Co., Ltd

地址: 上海市徐汇区漕宝路 70 号光大会展中心 C 座 2501 室 邮编: 200235

Add: Rm2501, Block C, No.70, Shanghai Everbright Convention & Exhibition Center,

CaoBao Rd, Xuhui District, Shanghai. 200235

电话(Tel): 0086-21-54482938 64326951/52 传真(Fax): 0086-21-54481373

E-mail: sales@sansheng-sh.com info@sansheng-sh.com 网址: www.sansheng-sh.com



Master-Clip HT 500

DN	Betriebsdruck ca. bar	Unterdruck ca. mm WS	Biegeradius ca. mm*	Gewicht ca. kg/m	Artikel-Nr.
DN	work. pressure ca. bar	low pressure ca. mm WG	bending radius ca. mm*	weight ca. kg/m	article no.
75	0,620	2550	45	0,90	228-075-119
80	0,610	2280	48	1,00	228-080-119
90	0,560	2090	54	1,00	228-090-119
100	0,510	1680	60	1,00	228-100-119
110	0,480	1390	66	1,10	228-110-119
120	0,360	1180	72	1,10	228-120-119
125	0,330	1050	75	1,30	228-125-119
130	0,280	990	78	1,30	228-130-119
140	0,250	880	84	1,30	228-140-119
150	0,220	760	90	1,40	228-150-119
160	0,210	670	96	1,40	228-160-119
170	0,190	590	102	1,40	228-170-119
175	0,185	560	105	1,60	228-175-119
180	0,172	520	108	1,60	228-180-119
200	0,148	420	120	1,80	228-200-119
215	0,128	380	151	2,00	228-215-119
225	0,115	350	158	2,20	228-225-119
250	0,100	290	175	2,50	228-250-119
275	0,080	230	193	2,90	228-275-119
300	0,070	190	210	3,20	228-300-119
315	0,062	180	221	3,30	228-315-119
325	0,059	170	228	3,50	228-325-119
350	0,056	150	245	3,90	228-350-119
375	0,050	130	263	4,40	228-375-119
400	0,047	110	280	4,90	228-400-119
450	0,045	90	360	5,70	228-450-119
500	0,043	70	400	6,50	228-500-119
550	0,042	60	440	7,30	228-550-119
600	0,039	50	480	8,20	228-600-119
700	0,031	40	560	9,60	228-700-119
800	0,022	30	640	11,00	228-800-119
900	0,016	25	720	12,50	228-900-119

Lieferformen:

Standardmäßig lieferbar:

- DN 75 - DN 900
- Farbe: innen silber
außen: rot
- Fertigungslängen:
3 m und 6 m

Auf Anfrage lieferbar:

- andere DN
- Sonderlängen bis ca. 15 m
- Sonderausführungen mit
geänderten Steigungen
- Klemm-Profil auch in
VA (1.4512 o. 1.4301)

Delivery forms:

Standard production:

- DN 75 - DN 900
- Colour: inside silver
outside red
- Production lengths:
3 m and 6 m

Available on request:

- special diameters
- special lengths up to
ca. 15 m
- custom design with other
itches
- external helix also in
stainless steel (1.4512 o.
1.4301)

* Bezogen auf die Innenseite des Schlauchbogens.

Alle Angaben beziehen sich auf eine Medium- und Umgebungstemperatur von +20 °C. Technische Änderungen und Farbabweichungen vorbehalten. Bei der Auswahl der Schläuche bitten wir den technischen Anhang zu beachten.

* Referring to the inner side of the elbow of hose.

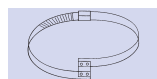
The above mentioned data refers to an average and ambient temperature of +20 °C. Subject to technical changes and colour variations. Please refer to technical data sheet when selecting hose.

Preisliste: siehe Nummer 12.11

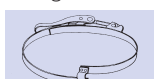
Price list: see number 12.11

Anschluss- und Verbindungsmöglichkeiten (siehe Register-Nr: 18-23):

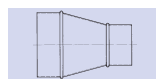
Installation and connection possibilities (see register no. 18-23):



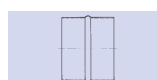
Clip-Grip Spezialschelle für
Master-Clip Schläuche
Clip-Grip special hose clamp
for Master-Clip hoses



Clip-Grip Schnell-
spannschelle
Clip-Grip quick-
action hose clamp



Schlauchreduzierung,
symmetrisch
hose reducer,
symmetrical



Schlauchverbinder
hose connector



上海三盛热能技术有限公司
Shanghai Sansheng ThermalTech Co., Ltd.

地址: 上海市徐汇区漕宝路70号光大会展中心C座2501室 邮编: 200235

Addr: Rm2501, Block C, No.70, Shanghai Everbright Convention & Exhibition Center,

CaoBao Rd., Xuhui District, Shanghai, 200235

电话(Tel): 0086-21-54482938 64326951/52

传真(Fax): 0086-21-54481373

E-mail: sales@sansheng-sh.com info@sansheng-sh.com 网址: www.sansheng-sh.com