

Master-Clip HT 1100

Gaine pour moyennes et hautes températures, jusqu'à +1100°C
Medium and high temperature hose for temperatures up to +1100°C



Eléments de raccorde-
ment recommandés:
recommended
connecting elements:



voir aussi chapitre 18-23
see also register no.18-23

Matière

paroi: triple

intérieure: tissu en acier inox

milieu: tissu thermique

extérieure: tissu haute température stabilisé,
renforcé par des insertions de fils d'acier inox

spirale extérieure: acier inox (1.4512)

Applications

- très hautes températures
- extraction de gaz d'échappement de puissants moteurs
- extraction sous projection d'étincelles
- industrie aéronavale
- construction automobile et de moteurs
- centrales d'aspiration
- industrie de l'armement
- construction de machines
- construction de fours
- industries sidérurgiques et aciéries
- extraction de gaz d'échappement sur bancs d'essais dans l'automobile
- extraction de fumées de moteurs d'avions
- protection contre la chaleur

Caractéristiques

- tenue en température
- ignifuge
- sans silicone
- flexible
- petit rayon de courbure
- résistance limitée à la flexion répétée
- la spirale extérieure protège de l'abrasion
- procédé de sertissage spécial garantissant une liaison efficace entre la paroi et la spirale

Material

hose wall: three layer construction

inner layer: stainless steel wire fabric

middle layer: therm textile fabric

outer layer: heat stabilized high temperature fabric, reinforced by woven in stainless steel wire

external helix: stainless steel (1.4512)

Applications

- extremely high temperatures
- exhaust fume extraction from large engines
- extraction under stray sparks
- shipbuilding industries
- vehicle and aircraft construction
- engine construction and suction plants
- aircraft and defence industries
- general engineering
- furnace construction
- iron and steel works
- exhaust fume extraction from high performance test beds in the motor vehicle industries
- extraction of aircraft engine fumes
- radiant heat protection

Properties

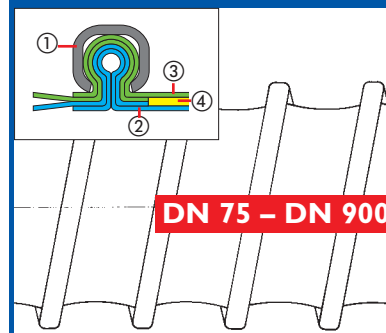
- very high temperature resistance
- flame resistant and non flammable
- silicone free
- flexible
- small bend radius
- conditionally suitable for continual flexing
- external steel helix protects against abrasion
- special clamping method guarantees high tensile strength between hose material and external helix

Températures d'utilisation

- -20°C à +1100°C

Temperature Range

- -20°C up to +1100°C



Description

- ① spirale extérieure:
- ② intérieure: tissu en acier inox et
- ③ extérieure: tissu haute température stabilisé, renforcé par des insertions de fils d'acier inox
- ④ milieu: tissu thermique

Construction

- ① external helix hose wall:
- ② inside: stainless steel wire fabric
- ③ outside: heat stabilized high temperature fabric, reinforced by woven in stainless steel
- ④ middle layer: therm textile fabric

Données techniques, exécution standard et exécutions particulières, voir au verso

Technical Data, custom designs and forms of delivery see back page

Master-Clip HT 1100

DN	Dépression mm CE	Rayon de courbure mm*	Poids kg/m	Code article
DN	low pressure ca. mm WG	bending radius ca. mm*	weight ca. kg/m	article no.
75	3060	45	1,10	230-075-111
80	2780	48	1,20	230-080-111
90	2510	54	1,20	230-090-111
100	2020	60	1,20	230-100-111
110	1670	66	1,30	230-110-111
120	1420	72	1,30	230-120-111
125	1260	75	1,50	230-125-111
130	1190	78	1,50	230-130-111
140	1060	84	1,50	230-140-111
150	920	90	1,70	230-150-111
160	810	96	1,70	230-160-111
170	710	102	1,70	230-170-111
175	680	105	2,00	230-175-111
180	630	126	2,00	230-180-111
200	510	140	2,20	230-200-111
215	460	151	2,40	230-215-111
225	420	158	2,70	230-225-111
250	350	175	3,00	230-250-111
275	280	193	3,50	230-275-111
300	230	210	3,90	230-300-111
315	220	221	4,00	230-315-111
325	210	228	4,20	230-325-111
350	180	245	4,60	230-350-111
375	160	300	5,40	230-375-111
400	140	320	5,80	230-400-111
450	110	360	6,70	230-450-111
500	90	400	7,60	230-500-111
550	80	440	8,60	230-550-111
600	60	480	9,60	230-600-111
700	50	560	11,10	230-700-111
800	40	640	12,80	230-800-111
900	30	720	14,50	230-900-111

* Se mesure à l'intérieur du coude de la gaine.

Les données ci-dessus correspondent à une température moyenne ambiante de 20 °C. Sous réserve de modifications techniques et de variations de couleur. Voir l'appendice technique lors du choix d'un produit.

* Referring to the inner side of the elbow of hose.

The above mentioned data refers to an average and ambient temperature of +20 °C. Subject to technical changes and colour variations. Please refer to technical data sheet when selecting hose.

Différentes exécutions:

Production standard:

- DN 75 - DN 900
- rouge
- Longueurs standard: 3 m et 6 m

Sur demande:

- diamètres spéciaux
- longueurs spéciales jusqu'à 15 m
- exécutions particulières avec autres pas et autres sections de spirale
- spirale extérieure en acier inox amagnétique (1.4301)

Delivery forms:

Standard production:

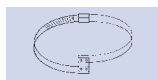
- DN 75 - DN 900
- Colour: red
- Production lengths: 3 m and 6 m

Available on request:

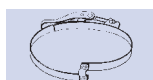
- special diameters
- special lengths up to ca. 15 m
- custom design with other pitches
- external helix made of anti-magnetical stainless steel (1.4301)

Fixations et raccordements (voir chapitres 18-23):

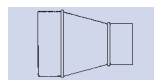
Installation and connection possibilities (see register no. 18-23):



collier Clip-Grip spécial pour gaines Master-Clip
Clip-Grip special hose clamp for Master-Clip hoses



Clip-Grip rapide
Clip-Grip Quick action hose clamp



cône de réduction
hose reducer; symmetrical



manchon de raccordement
hose connector



上海三盛热能技术有限公司
Shanghai Sansheng ThermalTech Co., Ltd

地址: 上海市徐汇区漕宝路70号光大会展中心C座2501室 邮编: 200235

Add: Rm2501, Block C, No.70, Shanghai Everbright Convention & Exhibition Center, CaoBao Rd, Xuhui District, Shanghai, 200235

电话(Tel): 0086-21-54482938 64326951/52 传真(Fax): 0086-21-54481373

E-mail: sales@sansheng-sh.com info@sansheng-sh.com 网址: www.sansheng-sh.com