

Master-Clip TEFLON® EL

Absaug- u. Gebläseschlauch für aggressive Medien bis +280 °C, elektr. ableitfähig < 10⁶ Ohm
suction and blower hose for corrosive media up to +280 °C, electr. conductive < 10⁶ Ohm



Empfohlene Verbindungselemente:
recommended connecting elements:



Siehe auch Register! 8-23
see also register no. 18-23

Werkstoff

Wandung: mehrlagiges PTFE-Laminat, elektrisch ableitfähig < 10⁶ Ohm

Klemm-Profilwendel: feuerverzinktes Stahlband

Einsatzbereiche

- Gefahrenzonen, in denen elektr. Ableitfähigkeit gemäß ATEX gefordert wird
- Absaugung und Durchleitung von aggressiven Medien, explosiven Gasen und Dämpfen
- Chemieanlagen
- Farbnebelabsaugung
- Lack-, Holz- und Papierindustrie
- Lösungsmittelabsaugung
- pharmazeutische Industrie
- Niederdruckbereich

Eigenschaften

- Ausführung für den Einsatz in 94/9/EG - Zone 0/20 (ATEX) geeignet
- Oberflächenwiderstand $R_O < 10^6$ Ohm
- hervorragende Chemikalienbeständigkeit
- kälte- und hitzefest
- witterungsbeständig
- hochflexibel
- extrem stauchbar ca. 1:6
- kleinste Biegeradien
- antiadhäsives Wandungsmaterial
- optimaler Mediendurchfluss
- außenliegende Scheuerschutzspirale
- zugfeste Verbindung von Wandung und Spirale durch spezielles Klemmverfahren
- gemäß TRBS 2153 (Zone 0, 20) für brennbare Stäube und Gase zur Ableitung elektrostatischer Aufladungen bei beidseitiger Erdung der Clip-Enden (siehe Register-Nr. 28.12)

Material

hose wall: multilayered PTFE laminate, electrically conductive < 10⁶ Ohm

external helix: galvanised steel

Applications

- endangered areas, where electrical conductivity acc. to ATEX is required
- extraction and conveyance of aggressive media, explosive gases and vapours
- chemical plants
- paint mist extraction
- paint, wood and paper industries
- extraction of solvents
- pharmaceutical industry
- low pressure applications

Properties

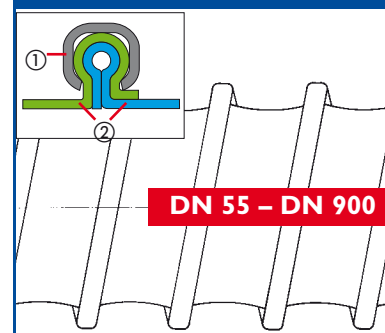
- Construction is qualified for application in 94/9/EC - zone 0/20 (ATEX)
- surface resistivity $R_O < 10^6$ Ohm
- excellent chemical resistance
- heat and cold resistant
- excellent weather resistance
- highly flexible
- extremely compressible ca. 1:6
- small bend radius
- outer hose wall of robust material
- hose wall with non stick surface
- optimum flow characteristics
- external steel helix protects against abrasion
- special clamping method guarantees high tensile strength between hose material and external helix
- acc. to TRBS 2153 (zone 0, 20) suitable for combustible dusts and gases. Clip ends shall be earthed at both sides to ensure static dissipation (see register no. 28.12)

Temperaturbereich

- – 150 °C bis +280 °C
- kurzzeitig bis +300 °C

Temperature Range

- – 150 °C up to +280 °C
- intermittent to +300 °C



Konstruktion

- ① Klemm-Profilwendel
- ② Wandung: mehrlagiges PTFE-Laminat, elektr. ableitfähig < 10⁶ Ohm

Construction

- ① external helix
- ② hose wall: multilayered PTFE-laminate, electr. conductive < 10⁶ Ohm

Chem. Beständigkeit

siehe Beständigkeits-Liste Register Nr. 27

Technische Daten, Sondertypen und Lieferformen s. Rückseite

Chem. Resistance

see resistance table register no. 27

Technical Data, custom designs and forms of delivery see back page

Master-Clip TEFLON[®] EL

DN	Betriebsdruck ca. bar	Unterdruck ca. mm WS	Biegeradius ca. mm*	Gewicht ca. kg/m	Artikel-Nr.
DN	work. pressure ca. bar	low pressure ca. mm WG	bending radius ca. mm*	weight ca. kg/m	article no.
55	0,580	1300	33	0,69	263-055-207
60	0,550	1260	36	0,74	263-060-207
65	0,500	1125	39	0,80	263-065-207
70	0,400	1100	42	0,85	263-070-207
75	0,350	1000	45	0,91	263-075-207
80	0,300	900	48	0,97	263-080-207
90	0,260	800	54	1,08	263-090-207
100	0,230	675	60	1,19	263-100-207
110	0,200	575	66	1,30	263-110-207
120	0,180	525	72	1,41	263-120-207
125	0,170	500	75	1,46	263-125-207
130	0,150	475	78	1,52	263-130-207
140	0,140	450	84	1,63	263-140-207
150	0,140	440	90	1,74	263-150-207
160	0,130	390	96	1,30	263-160-207
170	0,120	350	102	1,38	263-170-207
175	0,110	330	105	1,42	263-175-207
180	0,110	310	108	1,46	263-180-207
200	0,100	250	120	1,62	263-200-207
215	0,090	220	151	1,73	263-215-207
225	0,080	200	158	1,81	263-225-207
250	0,080	160	175	2,01	263-250-207
275	0,070	130	193	2,20	263-275-207
300	0,060	110	210	2,40	263-300-207
315	0,060	100	221	2,51	263-315-207
325	0,050	95	228	2,59	263-325-207
350	0,050	80	245	2,79	263-350-207
375	0,040	70	263	2,98	263-375-207
400	0,030	63	280	5,40	263-400-207
450	0,030	50	360	6,07	263-450-207
500	0,030	40	400	6,73	263-500-207
550	0,020	33	440	7,39	263-550-207
600	0,020	28	480	8,06	263-600-207
700	0,020	20	560	9,38	263-700-207
800	0,020	16	640	10,71	263-800-207
900	0,010	12	720	12,03	263-900-207

Lieferformen:

Standardmäßig lieferbar:

- DN 55 - DN 900
- Farbe: schwarz
- Fertigungslängen:
3 m und 6 m

Auf Anfrage lieferbar:

- andere DN bis DN 2.000
- Sonderlängen bis ca. 15 m
- Sonderausführungen
mit geänderten Steigungen
und/oder Klemm-
Profilstärken
- Klemm-Profil auch in
VA (1.4512 o. 1.4301)
oder Aluminium

Delivery forms:

Standard production:

- DN 55 - DN 900
- Colour: schwarz
- Production lengths:
3 m and 6 m

Available on request:

- special DN up to DN 2.000
- special lengths up to ca. 15 m
- custom design with other
itches and/or helix sizes
- external helix also in
stainless steel (1.4512 o.
1.4301) or aluminium

* Bezogen auf die Innenseite des Schlauchbogens.

Alle Angaben beziehen sich auf eine Medium- und Umgebungstemperatur von +20 °C. Technische Änderungen und Farbabweichungen vorbehalten. Bei der Auswahl der Schläuche bitten wir den technischen Anhang zu beachten.

® DuPont™ Teflon® ist markenrechtlich geschützt für E.I. du Pont de Nemours and Company oder eine ihrer Konzerngesellschaften

* Referring to the inner side of the elbow of hose.

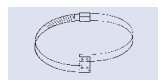
The above mentioned data refers to an average and ambient temperature of +20 °C. Subject to technical changes and colour variations. Please refer to technical data sheet when selecting hose.

® DuPont™ Teflon® is trademarked for E.I. du Pont de Nemours and Company or one of its affiliates

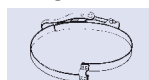
Preisliste: siehe Nummer 15.4
Price list: see number 15.4

Anschluss- und Verbindungsmöglichkeiten (siehe Register-Nr: 18-23):

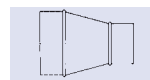
Installation and connection possibilities (see register no. 18-23):



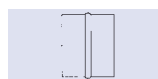
Clip-Grip Spezialschelle für Master-Clip Schläuche
Clip-Grip special hose clamp for Master-Clip hoses



Clip-Grip Schnellschelle
Clip-Grip quick-action hose clamp



Schlauchreduzierung,
symmetrisch
hose reducer,
symmetrical



Schlauchverbinder
hose connector



上海三盛热能技术有限公司
Shanghai Sansheng ThermalTech Co., Ltd

地址: 上海市徐汇区漕漕路70号光大会展中心C座2501室 邮编: 200235

Add: Rm2501, Block C, No.70, Shanghai Everbright Convention & Exhibition Center,

CaoBao Rd, Xuhui District, Shanghai, 200235

电话(Tel): 0086-21-54482938 64326951/52

传真(Fax): 0086-21-54481373

E-mail: sales@sansheng-sh.com info@sansheng-sh.com 网址: www.sansheng-sh.com