

Master-Clip NEOPREN

Absaug- und Gebläseschlauch für aggressive Medien bis +125 °C
Suction and blower hose for corrosive media up to +125 °C



Empfohlene Verbindungselemente:
recommended connecting elements:



Siehe auch Register 18-23
see also register no.18-23

Werkstoff

Wandung: Neopren beschichtetes Polyestergerewebe

Klemm-Profilwendel: feuerverzinktes Stahlband

Einsatzbereiche

- Chemieranlagen
- Führung von Heiß- und Kaltluft
- Klima- und Lüftungstechnik
- Fahrzeugbau
- Motorenbau
- Abgastechnik
- Absaugung von aggressiven Medien
- Niederdruckbereich

Eigenschaften

- erhöhte Temperaturbeständigkeit
- gute Chemikalienbeständigkeit
- hochflexibel
- extrem stauchbar ca. 1:6
- kleinste Biegeradien
- vibrationsfest
- außenliegende Scheuerschutzspirale
- zugfeste Verbindung von Wandung und Spirale durch spezielles Klemmverfahren
- gemäß TRBS 2153 (Zone I, 21) für nicht brennbare Stäube und Gase mit niedriger Leitfähigkeit zur Ableitung elektrostatischer Aufladungen bei beidseitiger Erdung der Clip-Enden und Steigung < 30 mm (siehe Register-Nr. 28.12)
- RoHS-konform

Material

hose wall: neoprene coated polyester fabric
external helix: galvanised steel

Applications

- chemical plants
- transfer of hot or cold air
- air conditioning/ventilation
- vehicle construction
- engine construction
- exhaust fumes equipment
- extraction of corrosive media
- low pressure applications

Properties

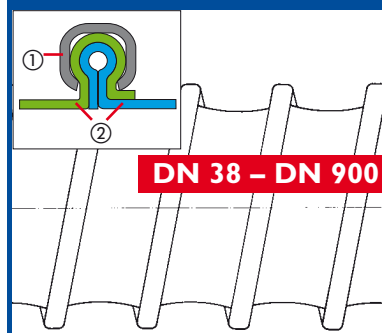
- improved temperature resistance
- good chemical resistance
- highly flexible
- extremely compressible ca. 1:6
- small bend radius
- vibrationproof
- external steel helix protects against abrasion
- special clamping method guarantees high tensile strength between hose material and external helix
- acc. to TRBS 2153 (zone I, 21) suitable for non-combustible dusts and gases of low conductivity. Clip ends shall be earthed at both sides and helix pitch shall be < 30 mm to ensure static dissipation (see register no.28.12)
- RoHS compliant

Temperaturbereich

- -35 °C bis +125 °C
- kurzzeitig bis +150 °C

Temperature Range

- -35 °C up to +125 °C
- intermittent to +150 °C



Konstruktion

- ① Klemm-Profilwendel
- ② Wandung: Neopren beschichtetes Polyestergerewebe

Construction

- ① external helix
- ② hose wall: Neoprene coated polyester fabric

Chem. Beständigkeit

siehe Beständigkeits-Liste Register Nr. 27

Technische Daten, Sondertypen und Lieferformen s. Rückseite

Chem. Resistance

see resistance table register no. 27

Technical Data, custom designs and forms of delivery see back page



上海三盛热能技术有限公司
Shanghai Sansheng ThermalTech Co., Ltd

地址: 上海市徐汇区漕宝路70号光大会展中心C座2501室 邮编: 200235

Add: Rm2501, Block C, No.70, Shanghai Everbright Convention & Exhibition Center,

CaoBao Rd, Xuhui District, Shanghai. 200235

电话(Tel): 0086-21-54482938 64326951/52

传真(Fax): 0086-21-54481373

E-mail: sales@sansheng-sh.com info@sansheng-sh.com 网址: www.sansheng-sh.com



Masterflex

Master-Clip NEOPREN

DN	Betriebsdruck ca. bar	Unterdruck ca. mm WS	Biegeradius ca. mm*	Gewicht ca. kg/m	Artikel-Nr.
DN	work. pressure ca. bar	low pressure ca. mm WG	bending radius ca. mm*	weight ca. kg/m	article no.
38	0,940	4800	23	0,40	220-038-107
40	0,930	4700	24	0,40	220-040-107
45	0,920	4400	27	0,40	220-045-107
50	0,900	4000	30	0,40	220-050-107
55	0,850	3300	33	0,40	220-055-107
60	0,780	2780	36	0,50	220-060-107
65	0,680	2370	39	0,50	220-065-107
70	0,670	2040	42	0,50	220-070-107
75	0,620	1780	45	0,60	220-075-107
80	0,610	1560	48	0,60	220-080-107
90	0,560	1230	54	0,60	220-090-107
100	0,510	1000	60	0,60	220-100-107
110	0,480	830	66	0,70	220-110-107
120	0,360	700	72	0,70	220-120-107
125	0,330	640	75	0,80	220-125-107
130	0,280	590	78	0,80	220-130-107
140	0,250	510	84	0,80	220-140-107
150	0,220	440	90	0,90	220-150-107
160	0,210	390	96	0,90	220-160-107
170	0,190	350	102	0,90	220-170-107
175	0,185	330	105	1,00	220-175-107
180	0,172	310	108	1,00	220-180-107
200	0,148	250	120	1,20	220-200-107
215	0,128	220	151	1,30	220-215-107
225	0,115	200	158	1,40	220-225-107
250	0,100	160	175	1,60	220-250-107
275	0,080	130	193	1,90	220-275-107
300	0,070	110	210	2,10	220-300-107
315	0,062	100	221	2,10	220-315-107
325	0,059	95	228	2,20	220-325-107
350	0,056	80	245	2,50	220-350-107
375	0,050	70	263	2,90	220-375-107
400	0,047	63	280	3,10	220-400-107
450	0,045	50	360	3,60	220-450-107
500	0,043	40	400	4,10	220-500-107
550	0,042	33	440	4,60	220-550-107
600	0,039	28	480	5,10	220-600-107
700	0,031	20	560	6,00	220-700-107
800	0,022	16	640	6,90	220-800-107
900	0,016	12	720	7,80	220-900-107

Lieferformen:

Standardmäßig lieferbar:

- DN 38 - DN 900
- Farbe: schwarz
- Fertigungslängen:
3 m und 6 m

Auf Anfrage lieferbar:

- andere DN bis DN 2.000
- Sonderlängen bis
ca. 15 m
- Sonderausführungen
mit geänderten
Steigungen und
Klemm-Profilstärken
- Klemm-Profil auch in
VA (1.4512 o. 1.4301)
oder Aluminium

Delivery forms:

Standard production:

- DN 38 - DN 900
- Colour: black
- Production lengths:
3 m and 6 m

Available on request:

- special DN up to DN 2.000
- special lengths up to
ca. 15 m
- custom design with other
itches and helix sizes
- external helix also in
stainless steel (1.4512 o.
1.4301) or aluminium

Preisliste: siehe Nummer 14.1

Price list: see number 14.1

* Bezogen auf die Innenseite des Schlauchbogens.

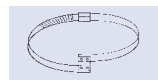
Alle Angaben beziehen sich auf eine Medium- und Umgebungstemperatur von +20 °C. Technische Änderungen und Farbabweichungen vorbehalten. Bei der Auswahl der Schläuche bitten wir den technischen Anhang zu beachten.

* Referring to the inner side of the elbow of hose.

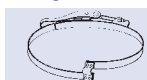
The above mentioned data refers to an average and ambient temperature of +20 °C. Subject to technical changes and colour variations. Please refer to technical data sheet when selecting hose.

Anschluss- und Verbindungsmöglichkeiten (siehe Register-Nr. 18-23):

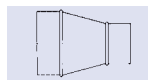
Installation and connection possibilities (see register no. 18-23):



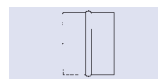
Clip-Grip Spezialschelle für
Master-Clip Schläuche
Clip-Grip special hose clamp
for Master-Clip hoses



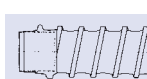
Clip-Grip
Schnellspannschelle
Clip-Grip quick-
action hose clamp



Schlauchreduzierung,
symmetrisch
hose reducer,
symmetrical



Schlauchverbinder
hose connector



Warmschrumpfmuffe
heat shrink sleeve



上海三盛热能技术有限公司
Shanghai Sansheng ThermalTech Co., Ltd

地址: 上海市徐汇区漕河泾路70号光大会展中心C座2501室 邮编: 200235
Add: Rm2501, Block C, No.70, Shanghai Everbright Convention & Exhibition Center,
CaoBao Rd, Xuhui District, Shanghai, 200235

电话(Tel): 0086-21-54482938 64326951/52 传真(Fax): 0086-21-54481373
E-mail: sales@sansheng-sh.com info@sansheng-sh.com 网址: www.sansheng-sh.com