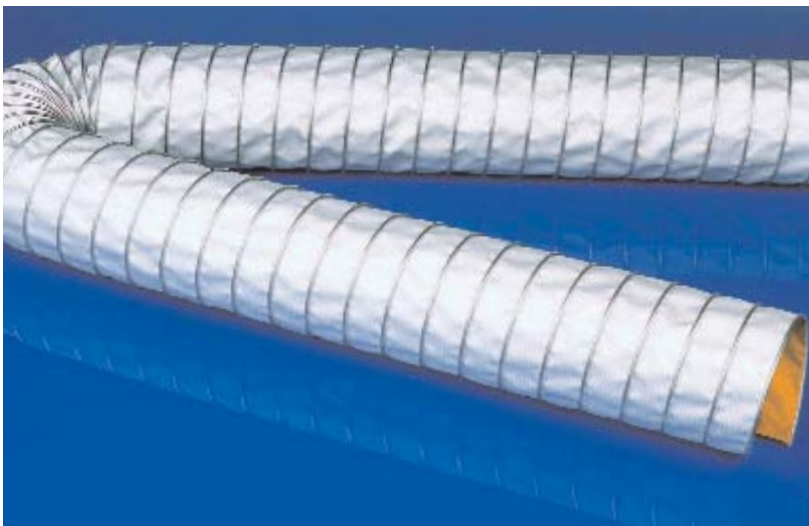


# Master-Clip KAPTON®

Mittel- und Hochtemperaturschlauch für Temperaturen bis +400 °C  
Medium and high temperature hose for temperatures up to +400 °C



Empfohlene  
Verbindungselemente:  
recommended  
connecting elements:



Siehe auch Register 18-23  
see also register no. 18-23

## Temperaturbereich

- -260 °C bis +400 °C

## Temperature Range

- -260 °C up to +400 °C

## Werkstoff

**Wandung:** einseitig Kapton® kaschiertes  
Glasgewebe

**Klemm-Profilwendel:** feuerverzinktes Stahlband

## Einsatzbereiche

- Abgasführung im Unter- und Niederdruckbereich
- Fahrzeug- und Motorenbau
- Abgas-Absaugung an Leistungsprüfständen in der Kfz-Industrie
- Absaugung aggressiver Gase bei hohen Temperaturen

## Eigenschaften

- hohe Gasdichtigkeit im Saug- und Niederdruckbereich
- gute Vakuumfestigkeit
- sehr gute Temperaturbeständigkeit
- schwer entflammbar, nicht schmelzende Kapton®-Beschichtung
- außenliegende Scheuerschutzspirale
- sehr flexibel
- kleinste Biegeradien
- sehr gute Chemikalienbeständigkeit (ähnlich Master-Clip TEFLON® Schläuchen, jedoch über einen weitaus größeren Temperaturbereich)
- zugfeste Verbindung von Wandung und Spirale durch spezielles Klemmverfahren
- RoHS-konform

® registrierte Handelsnamen der Firma  
DuPont Dow Elastomers

## Material

**hose wall:** one side Kapton® laminated glass fabric

**external helix:** galvanised steel

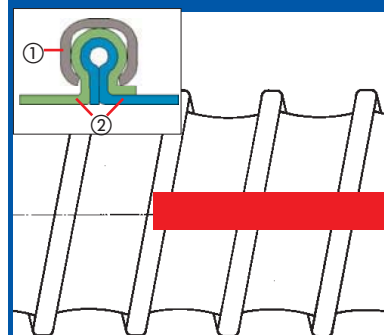
## Applications

- fume extraction in low pressure applications
- vehicle and engine construction
- exhaust fume extraction from performance test beds in the motor vehicle industries
- extraction of corrosive gases in high temperature areas

## Properties

- gas tight in low and high pressure applications
- good vacuum resistance
- very high temperature resistance
- hardly inflammable, non melting Kapton® coating
- external steel helix protects against abrasion
- very flexible
- small bend radius
- excellent resistance to chemicals (the same resistance as Master-Clip TEFLON® hoses but in a much wider temperature range)
- special clamping method guarantees high tensile strength between hose material and external helix
- RoHS compliant

® registered trademarks of DuPont Dow  
Elastomers



上海三盛热能技术有限公司  
Shanghai Sansheng ThermalTech Co., Ltd

地址: 上海市徐汇区漕宝路70号光大会展中心C座2501室 邮编: 200235

Add: Rm2501, Block C, No.70, Shanghai Everbright Convention & Exhibition Center,

CaoBao Rd, Xuhui District, Shanghai. 200235

电话(Tel): 0086-21-54482938 64326951/52

传真(Fax): 0086-21-54481373

E-mail: sales@sansheng-sh.com info@sansheng-sh.com 网址: www.sansheng-sh.com



Masterflex

# Master-Clip KAPTON®

DN	Betriebsdruck ca. bar	Unterdruck ca. mm WS	Biegeradius ca. mm*	Gewicht ca. kg/m	Artikel-Nr.
DN	work. pressure ca. bar	low pressure ca. mm WG	bending radius ca. mm*	weight ca. kg/m	article no.
50	0,900	3755	30	0,80	253-050-110
55	0,815	3325	33	0,80	253-055-110
60	0,700	3020	36	0,80	253-060-110
65	0,625	2840	39	0,90	253-065-110
70	0,550	2510	42	0,90	253-070-110
75	0,500	2425	45	0,90	253-075-110
80	0,450	2170	48	1,00	253-080-110
90	0,400	1985	54	1,00	253-090-110
100	0,350	1600	60	1,00	253-100-110
110	0,300	1320	66	1,10	253-110-110
120	0,280	1120	72	1,10	253-120-110
125	0,270	1000	75	1,30	253-125-110
130	0,262	940	78	1,30	253-130-110
140	0,196	840	84	1,30	253-140-110
150	0,172	725	90	1,40	253-150-110
160	0,160	640	96	1,40	253-160-110
170	0,158	560	102	1,40	253-170-110
175	0,147	535	105	1,60	253-175-110
180	0,132	495	108	1,60	253-180-110
200	0,121	400	120	1,80	253-200-110
215	0,118	365	151	2,00	253-215-110
225	0,105	335	158	2,20	253-225-110
250	0,096	275	175	2,50	253-250-110
275	0,092	220	193	2,90	253-275-110
300	0,081	180	210	3,20	253-300-110
315	0,069	175	221	3,30	253-315-110
325	0,062	165	228	3,50	253-325-110
350	0,051	145	245	3,90	253-350-110
375	0,041	125	263	4,40	253-375-110
400	0,039	105	280	4,90	253-400-110
450	0,031	85	360	5,70	253-450-110
500	0,028	70	400	6,50	253-500-110
550	0,025	60	440	7,30	253-550-110
600	0,021	50	480	8,20	253-600-110
700	0,014	40	560	9,60	253-700-110
800	0,012	30	640	11,00	253-800-110
900	0,010	25	720	12,50	253-900-110

\* Bezogen auf die Innenseite des Schlauchbogens.

Alle Angaben beziehen sich auf eine Medium- und Umgebungstemperatur von +20 °C. Technische Änderungen und Farbabweichungen vorbehalten. Bei der Auswahl der Schläuche bitten wir den technischen Anhang zu beachten.

\* Referring to the inner side of the elbow of hose.

The above mentioned data refers to an average and ambient temperature of +20 °C. Subject to technical changes and colour variations. Please refer to technical data sheet when selecting hose.

® Kapton ist ein registrierter Handelsname der Firma DuPont Dow Elastomers

® Kapton is a registered trademark of DuPont Dow Elastomers

## Lieferformen:

### Standardmäßig lieferbar:

- DN 50 - DN 900
- Farbe: außen weiß, innen gelb-gold
- Fertigungslängen: 3 m und 6 m

### Auf Anfrage lieferbar:

- andere DN
- Sonderlängen bis ca. 15 m
- 2-lagige verstärkte Ausführung mit erhöhter Vakuumfestigkeit (ca. 30 % höher als einlagige Standardversion)
- Sonderausführungen mit geänderten Steigungen
- Klemm-Profil auch in VA (1.4512 o. 1.4301) oder Aluminium

## Delivery forms:

### Standard production:

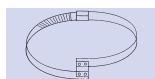
- DN 50 - DN 900
- Colour: outside white, inside yellow-gold
- Production lengths: 3 m and 6 m

### Available on request:

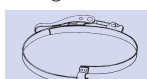
- special diameters
- special lengths up to ca. 15 m
- two layer construction with raised vacuum resistance (ca. 30 % more than the single layer standard hose type)
- custom design with other pitches and helix sizes
- external helix also in stainless steel (1.4512 o. 1.4301) or aluminium

Preisliste: siehe Nummer 12.8  
Price list: see number 12.8

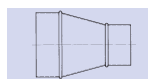
## Anschluss- und Verbindungsmöglichkeiten (siehe Register-Nr: 18-23): Installation and connection possibilities (see register no. 18-23):



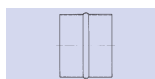
Clip-Grip Spezialschelle für Master-Clip Schläuche  
Clip-Grip special hose clamp for Master-Clip hoses



Clip-Grip Schnellspannschelle  
Clip-Grip quick-action hose clamp



Schlauchreduzierung, symmetrisch  
hose reducer, symmetrical



Schlauchverbinder  
hose connector

 上海三盛热能技术有限公司  
Shanghai Sansheng ThermalTech Co., Ltd.

地址: 上海市徐汇区漕宝路70号光大会展中心C座2501室 邮编: 200235

Add: Rm2501, Block C, No.70, Shanghai Everbright Convention & Exhibition Center,

CaoBao Rd, Xuhui District, Shanghai, 200235

电话(Tel): 0086-21-54482938 64326951/52 传真(Fax): 0086-21-54481373

E-mail: sales@sansheng-sh.com info@sansheng-sh.com 网址: www.sansheng-sh.com