

# Master-PO L Food

PO Absaug- und Förderschlauch, leicht, lebensmittelecht (FDA)  
PO suction and transport hose, lightweight, food quality (FDA)



Empfohlene Verbindungselemente:  
recommended connecting elements:



siehe auch Register 18-23  
see also register no. 18-23

## Werkstoff

**Wandung:** spez. Polyolefin, lebensmittelecht (FDA)

**Spirale:** nichtrostender Federstahl draht (Werkstoff-Nr. 1.4310)

## Einsatzbereiche

Absaug- und Förderschlauch für die

- Lebensmittelindustrie
- Tabakindustrie
- Pharmaindustrie
- Chemie

## Eigenschaften

- Werkstoffe entsprechen folgenden lebensmittelrechtlichen Bestimmungen:
  - BfR, Empfehlung XXI
  - EG-Richtlinie 2002/72/EG
  - FDA-Vorschriften 21 CFR 177.1520; 172.878.3620(a); 178.2010 und 176.170(c)
 für weitere Informationen siehe Rückseite bzw. Register-Nr. 28.13
- geruchs- und geschmacksneutral
- extrem flexibel
- knickbeständig
- kleinste Biegeradien
- gasdicht
- innen weitgehend glatt
- strömungstechnisch optimal
- gute Zug- und Reißfestigkeit
- Wandung frei von Halogenen und gefährlichen Weichmachern
- gute chemische Beständigkeit gegen Säuren und Laugen
- Ableitung elektrostatischer Aufladungen gem. BGR 132 bei Erdung der Spirallenden
- RoHS konform

## Material

**hose wall:** special polyolefin, food quality (FDA)

**spiral:** non rusting spring steel wire (material no. 1.4310)

## Applications

transport and suction hose for the

- food industry
- tobacco industry
- pharmaceutical industry
- chemical industry

## Properties

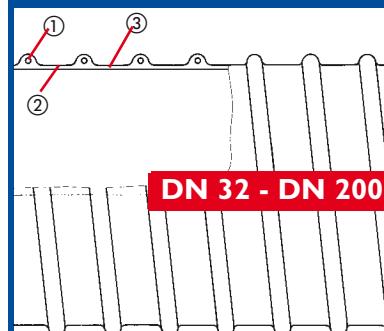
- the raw materials comply with the legal foodstuffs directives:
  - BfR, recommendation XXI
  - EC-line 2002/72/EC
  - FDA-directives 21 CFR 177.1520; 172.878.3620(a); 178.2010 and 176.170(c)
 for further information see reverse side or register no. 28.13
- taste and odourless
- extremely flexible
- kink proof
- very small bend radius
- gas tight
- nearly smooth inside
- optimum flow characteristics
- good tensile and burst strength
- hose wall free of halogens and hazardous plastisizers
- good chemical resistance to acids and alkalis
- electrically conductive to BGR 132 by grounding spiral ends
- RoHS compliant

## Temperaturbereich

- -40 °C bis +75 °C
- kurzzeitig bis +80 °C

## Temperature Range

- -40 °C up to +75 °C
- intermittent to +80 °C



## Konstruktion

- ① Dreh- und verschiebefest eingegossene VA-Federstahl-Spirale
- ② Wandung: spez. Polyolefin, lebensmittelecht
- ③ Wandstärke zwischen den Spiralen ca. 0,7 mm

## Construction

- ① immovable cast spring steel spiral, made of stainless steel
- ② hose wall: special polyolefin, food quality
- ③ wall thickness between spirals ca. 0,7 mm

## Chem. Beständigkeit

siehe Beständigkeits-Liste Register Nr. 27

Technische Daten, Sondertypen und Lieferformen s. Rückseite

## Chem. Resistance

see resistance table register no. 27

Technical Data, custom designs and forms of delivery see back page



**Masterflex**

# Master-PO L Food

| DN  | Betriebsdruck<br>ca. bar  | Unterdruck<br>ca. mm WS   | Biegeradius<br>ca. mm*    | Außen - Ø<br>ca. mm | Gewicht<br>ca. kg/m | Artikel-Nr. |
|-----|---------------------------|---------------------------|---------------------------|---------------------|---------------------|-------------|
| DN  | work. pressure<br>ca. bar | low pressure<br>ca. mm WG | bending radius<br>ca. mm* | outer - Ø<br>ca. mm | weight<br>ca. kg/m  | article no. |
| 32  | 0,90                      | 7250                      | 45                        | 40                  | 0,29                | 160-032-501 |
| 38  | 0,89                      | 6750                      | 50                        | 46                  | 0,35                | 160-038-501 |
| 40  | 0,87                      | 6750                      | 55                        | 48                  | 0,37                | 160-040-501 |
| 50  | 0,84                      | 5250                      | 65                        | 58                  | 0,47                | 160-050-501 |
| 60  | 0,81                      | 4500                      | 75                        | 68                  | 0,55                | 160-060-501 |
| 65  | 0,79                      | 3750                      | 80                        | 73                  | 0,60                | 160-065-501 |
| 70  | 0,76                      | 3750                      | 85                        | 78                  | 0,64                | 160-070-501 |
| 75  | 0,63                      | 3000                      | 95                        | 84                  | 0,70                | 160-075-501 |
| 80  | 0,60                      | 3000                      | 100                       | 88                  | 0,73                | 160-080-501 |
| 100 | 0,52                      | 2250                      | 120                       | 110                 | 1,05                | 160-100-501 |
| 120 | 0,48                      | 2250                      | 140                       | 129                 | 1,25                | 160-120-501 |
| 125 | 0,43                      | 2250                      | 150                       | 135                 | 1,31                | 160-125-501 |
| 150 | 0,35                      | 1500                      | 180                       | 161                 | 1,76                | 160-150-501 |
| 160 | 0,30                      | 1500                      | 190                       | 170                 | 1,85                | 160-160-501 |
| 180 | 0,26                      | 1500                      | 210                       | 190                 | 2,08                | 160-180-501 |
| 200 | 0,20                      | 1500                      | 235                       | 214                 | 2,34                | 160-200-501 |

\* Bezogen auf die Innenseite des Schlauchbogens.

Alle Angaben beziehen sich auf eine Medium- und Umgebungstemperatur von +20 °C. Technische Änderungen und Farbabweichungen vorbehalten. Bei der Auswahl der Schläuche bitten wir den technischen Anhang zu beachten.

\* Referring to the inner side of the elbow of hose.

The above mentioned data refer to an average and ambient temperature of +20 °C. Subject to technical changes and colour variations. Please refer to technical data sheet when selecting hose.

## Zusätzliche Hinweise zu den lebensmittelrechtlichen Bestimmungen:

Die verwendeten Werkstoffe entsprechen folgenden lebensmittelrechtlichen Bestimmungen:

- BfR, Empfehlung XXI
- EG-Richtlinie 2002/72/EG
- FDA-Vorschriften 21 CFR 177.1520; 172.878.3620(a); 178.2010 und 176.170(c) der FDA (Food and Drug Administration): Kategorien I, II, IV-B, VI-A, VI-B, und VII in Tafel I im Fall der Anwendungen B, C, D, E, F, G und H (65 °C und niedriger), wie in Tabelle 2, die Kategorien III, IV-A, V, VI-C, VII-A und IX in Tafel I gelten im Fall der Anwendungen D, E, F und G wie in Tafel 2 beschrieben.

## Further information to the legal foodstuff directives:

The used raw materials comply with the legal foodstuffs directives:

- BfR, recommendation XXI
- EC-line 2002/72/EC
- FDA-directives 21 CFR 177.1520; 172.878.3620(a); 178.2010 and 176.170(c) of the FDA ( Food and Drug Administration): Categories I, II, IV-B, VI-A, VI-B, and VII in board I in case of the applications B, C, D, E, F, G and H (65°C and lower), as in chart 2, the categories III, IV-A, V, VI-C, VII-A and IX in board I apply in case of the applications D, E, F and G as described in board 2.

## Lieferformen:

Lagermäßig lieferbar:

- DN 32 - DN 200
- Farbe: opak transparent
- Fertigungslänge: 10 m

Auf Anfrage lieferbar:

- farbig
- mit Kundenaufdruck
- Sonderlängen
- andere DN bis DN 500

## Delivery forms:

Standard production:

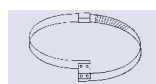
- DN 32 - DN 200
- colour: clear
- production length: 10 m

Available on request:

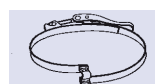
- coloured
- with overprint
- special lengths
- special diameters up to DN 500

Preisliste: siehe Nummer 4.5  
Price list: see number 4.5

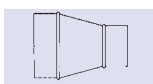
Anschluss- und Verbindungsmöglichkeiten (siehe Register-Nr. 18-23, \*auf Anfrage auch in Edelstahl erhältlich):  
Installation and connection possibilities (see register no. 18-23, \*on request also available in stainless steel):



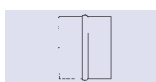
Master-Grip Schlauchschelle\*  
Master-Grip hose clamp \*



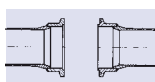
Master-Grip Schnellschelle\*  
Master-Grip quick-action hose clamp\*



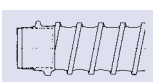
Schlauchreduzierung, symmetrisch\*  
hose reducer, symmetrical\*



Schlauchverbinder\*  
hose connector\*



Metallstützen mit Kegelflansch\*  
metal socket with cone flange\*



Warmschrumpfm  
heat shrink cuff



上海三盛热能技术有限公司  
Shanghai Sansheng ThermalTech Co., Ltd

地址: 上海市徐汇区漕宝路70号光大会展中心C座2501室 邮编: 200235  
Add: Rm2501, Block C, No.70, Shanghai Everbright Convention & Exhibition Center, CaoBao Rd, Xuhui District, Shanghai. 200235

电话(Tel): 0086-21-54482938 64326951/52 传真(Fax): 0086-21-54481373  
E-mail: sales@sansheng-sh.com info@sansheng-sh.com 网址: www.sansheng-sh.com